

Copyright © 1998 Cristian Grüner [aulaactual.com]. Reservados todos los derechos. Revisado: 20 de marzo de 2004 .

- Nivel: **Armonía 1**
- Clase: **12**
- Archivos: **1125.mid** y **1127.mid**. Pulsa [aquí](#) para bajártelo
- Ejercicios: **1121**, **1122**, **1123**, **1124**, **1125**, **1127**
- Contenidos: **Ejercicios**.

Esta clase contiene ejercicios que hacen hincapié en las áreas en las que puedas haber tenido alguna dificultad.

Cuando no existe un área específica, los ejercicios abarcan de forma general los aspectos de mayor dificultad.

● **Ejercicio 1121:**

Esta es una progresión de acordes "diatónicos" y "no diatónicos". La tonalidad está indicada por la armadura de clave.

- Escribe el cifrado de cada acorde.
- Realiza el **Análisis Armónico** colocando, a cada **acorde diatónico su número romano** de análisis, y a cada **acorde "no diatónico" una X**.
- **No hay** Inversiones

The image shows two systems of musical notation for Exercise 1121. Each system consists of a grand staff with a treble clef and a bass clef. The key signature is one sharp (F#), indicating G major. The time signature is 4/4. The first system contains 8 measures of music, and the second system contains 8 measures. The music is primarily chordal in the right hand, with single notes in the left hand. A large, semi-transparent watermark 'AULA ACTUAL' is visible across the center of the page.

También puedes resolver este ejercicio on-line [pulsando aquí](#).

● **Ejercicio 1122:**

Esta es una progresión de acordes "diatónicos" y "no diatónicos". La tonalidad está indicada por

la armadura de clave.

- Escribe el cifrado de cada acorde.
- Realiza el **Análisis Armónico** colocando, a cada **acorde diatónico** su número romano de análisis, y a cada **acorde "no diatónico"** una X.
- Hay Inversiones.

También puedes resolver este ejercicio on-line [pulsando aquí](#).

● **Ejercicio 1123:**

Esta es una progresión de acordes "diatónicos" y "no diatónicos". La tonalidad está indicada por la armadura de clave.

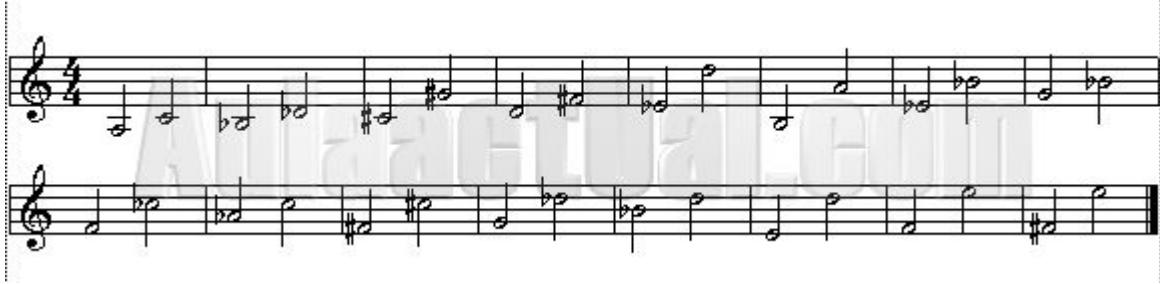
- Escribe el cifrado de cada acorde.
- Realiza el **Análisis Armónico** colocando, a cada **acorde diatónico** su número romano de análisis, y a cada **acorde "no diatónico"** una X.
- Hay Inversiones y **Enarmonías**.

También puedes resolver este ejercicio on-line [pulsando aquí](#).

● **Ejercicio 1124:**

En el Nivel 1 de Armonía, hemos trabajado exclusivamente con los Intervallos que intervienen en la formación de los acordes estudiados: Tercera mayor y menor (3 y b3), Quinta justa y disminuida (5 y b5), y Séptimas mayor y menor (7 y b7).

- Indica cada intervalo, utilizando la nomenclatura adecuada (3, b3, 5, b5, 7, ó b7).



También puedes resolver este ejercicio on-line [pulsando aquí](#).

● **Ejercicio 1125 / Archivo 1125.mid:**

Este Midi File contiene una base de bajo y batería.

En la pista del piano están grabados los dos primeros acordes, para darte la idea del ritmo.

- **Armoniza** la línea de bajo, con **dos acordes por compás, sin usar inversiones**. Puedes copiar el compás de muestra del piano, y cambiar las notas, o introducirlo directamente.
- En cualquier caso, haz la **conducción de voces del piano**.

● **Ejercicio 1127 / Archivo 1127.mid:**

Esta es una progresión en la que abundan acordes "no diatónicos".

- Construye la **línea de Bajo**.
- Realiza la **conducción de voces del piano**

Musical notation for a 4-measure phrase in F major, 4/4 time. The first staff shows the upper voice with notes and the second staff shows the lower voice with notes. Chords are indicated above each measure.

| Measure | Upper Voice | Lower Voice | Chord |
|---------|-------------|-------------|-------|
| 1 | F4, A4, C5 | F3, A2, C3 | Fmaj7 |
| 2 | G4, B4, D5 | G3, B2, D3 | Bb7 |
| 3 | A4, C5, E5 | A3, C4, E4 | Am7 |
| 4 | B4, D5, F5 | B3, D4, F4 | D7 |
| 5 | C5, E5, G5 | C4, E4, G4 | Gm7 |
| 6 | D5, F5, A5 | D4, F4, A4 | B7 |
| 7 | E5, G5, B5 | E4, G4, B4 | Bbm7 |
| 8 | F5, A5, C6 | F4, A4, C5 | Eb7 |

Copyright © 1998 Cristian Grüner [aulaactual.com]. Reservados todos los derechos. Revisado: 20 de marzo de 2004 .