

- Nivel: **Armonía 1**
- Clase: **07**
- Archivos: **1071.mid**. Pulsa [aquí](#) para bajártelo
- Ejercicios: [1071](#), [1072](#), [1073](#)
- Contenidos: [Diferentes ritmos armónicos](#) / [Tendencias de los Acordes](#) / [Ruedas de 4 y 8 Compases](#).

● Ritmos Armónicos:

Es hora de detenemos un poco en el tema del ritmo armónico, y hacer unas consideraciones generales y sobre algunos acordes en particular.

En diferentes archivos que hemos ido usando, habrás podido notar que a veces los acordes salen de a uno por compás, otras de a dos por compás, o uno y dos, etc.

Este también es un aspecto importante del ritmo armónico, en general, se busca una uniformidad en este sentido, y se evitan ruedas de acordes de este tipo:

Musical notation showing a sequence of chords in 4/4 time: Cmaj7, Dm7, Fmaj7, G7, Am7, Em7, Dm7, Cmaj7. The notation includes treble and bass staves with chord symbols above and below the notes.

En la rueda de acordes anterior hay acordes que duran dos compases, otros uno y otros medio. Esto no necesariamente está mal, pero es difícil estabilizar una progresión con tales características.

Estos ritmos serían más usuales:

Musical notation showing two examples of more common chord rhythms in 4/4 time. The first example shows chords: Cmaj7, Am7, Em7, Cmaj7. The second example shows chords: Cmaj7, Fmaj7, Am7, Dm7, Em7, Dm7, G7, Cmaj7, Fmaj7, G7. The notation includes treble and bass staves with chord symbols above and below the notes.

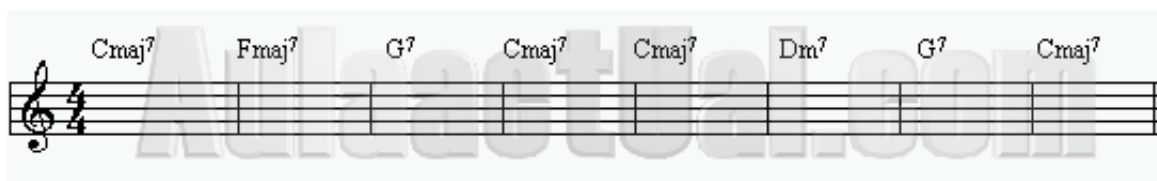
Como otras reglas de ritmo armónico que hemos visto, esta tampoco es estricta, y se pueden encontrar muchas excepciones y muchos casos que justifiquen el uso de un ritmo armónico diferente.

● Tendencias de los Acordes:

- **Grado I** : es al acorde de Tónica por excelencia. Aunque los grados III y VI también lo son, en general las ruedas de acordes empiezan y acaban por el I. Se considera que todos los acordes del tono tienen menor o mayor tendencia a moverse hacia él.
- **Grado V** : es el acorde dominante más fuerte, y tiende a moverse hacia el I o hacia otro acorde de tónica (III o VI).
- **Grado VII** : Aunque es un dominante, no es frecuente usarlo para resolver en el I. Suele aparecer más moviéndose hacia el III.
- **Grados II y IV** : así como los dominantes tienden a moverse hacia tónica, los subdominantes, pueden hacerlo a tónica o a dominante.

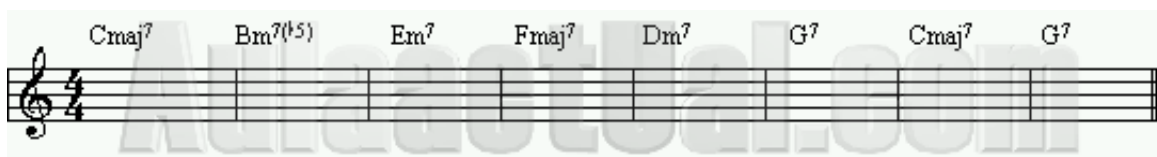
● Ruedas de 4 y 8 Compases:

- Esto son dos ruedas de 4 compases:



Aunque la rueda dura, en total, 8 compases, se trata de dos ruedas de 4, puesto que resuelve en el compás 4 y vuelve a empezar en el 5.

- Esto es una rueda de 8



La principal característica de las ruedas de 8 compases es que resuelven sobre el 7.

El último compás se utiliza para poner el dominante cuando se va a volver a empezar, y se deja vacío en el final.

- Accede al [Aula Virtual](#) donde encontrarás un "Asistente para Progresiones de 8 compases".
Construye una progresión con él, y te irá indicando si los acordes que pones son correctos para ese compás, y comentarios a respecto.

● **Ejercicio 1071 / Archivo 1071.mid:**

Intenta arreglar el ritmo armónico, puedes agregar acordes, quitar, o las dos cosas.
La rueda es de 8 compases.

● **Ejercicio 1072:**

Construye dos ruedas de 4 compases. (con acordes cuatríadas)

Este ejercicio lo puedes hacer:

- Con el Band in a Box.
- Con cualquier otro secuenciador por patrones que permita salvar como Midi File.
- Modificando algún archivo de clases anteriores.
- Grabando una pista de bajo y otra de piano en un secuenciador normal.

● **Ejercicio 1073:**

Construye una rueda de 8 compases. (con acordes cuatríadas) Utilizando alguno de los ritmos armónicos que hemos visto como "más usuales".

Clase Siguiente

Copyright © 1998 Cristian Grüner [aulaactual.com]. Reservados todos los derechos.