

Copyright © [aulaactual.com]. Reservados todos los derechos. Revisado: 16-10-2014

- Nivel: **Inicio**
- Clase: **6**
- Ejercicios: [lectura 1](#), [lectura 2](#), [dictado 1](#), [dictado 2](#)
- Contenidos: [El Compás](#), [la altura de las notas representada en el pentagrama](#), [la "cuenta de referencia"](#).

Como último paso para estar en condiciones de comenzar un curso de Rítmica, nos acercaremos a la noción de "Compás".

En principio podríamos decir (algunos autores así lo afirman) que el compás es una **división arbitraria** del Tempo o Pulso, de carácter principalmente gráfico, es decir que su principal cometido es organizar la escritura.



En la imagen anterior tenemos la representación usual que hemos utilizado para los "tics", pero ahora con una división cada 4 "tics".

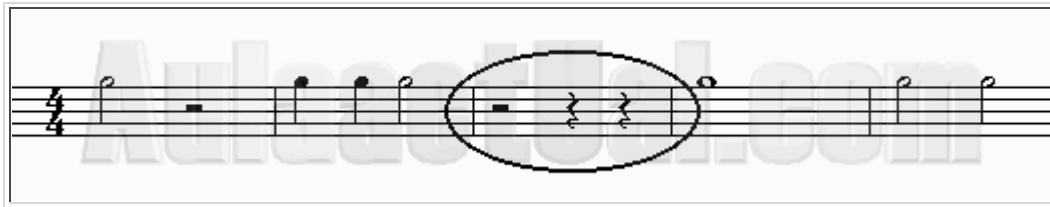
En adelante mantendremos estas divisiones en 4, lo cual indicará que estamos en un compás de 4/4. Todas las consideraciones teóricas al respecto las encontrarás en el curso de inicio de rítmica, de momento bastará con que tengamos presente que:

el "compás de 4/4" equivale a dividir la escritura cada 4 "tics".

Estos sonidos serían representados ahora de la siguiente manera:

Notación Antigua





Hemos utilizado esta combinación para dejar patente que los silencios "se suman". Es decir: si queremos una redonda, y escribimos cuatro negras, el resultado sonoro no será el mismo. En cambio si escribimos un silencio de Redonda o cuatro de Negra, el resultado sonoro sí que será igual: cuatro tiempos de silencio.

El Compás tiene características de acentuación, puesto que no todos los pulsos de cada compás suenan igual (unos son más fuertes y otros más débiles), pero no es esto lo que nos interesa en este momento, sino más bien el aspecto de la "organización gráfica" que significa escribir en un determinado compás.

La cuestión de la correcta acentuación (que ciertamente suele darse de forma natural) se tratará en niveles posteriores.

También incluiremos en esta clase otro nuevo concepto: la Cuenta de Referencia.

La Cuenta de Referencia no es más que una serie de pulsos que suenan antes de comenzar el dictado o lectura, y que tienen la misión de situarnos en el Tempo, aparte de permitirnos comenzar de forma precisa.

Habitualmente la Cuenta de Referencia consiste en 2 compases del compás en el que se esté, como nosotros estamos comenzando a utilizar el 4/4 nos serviremos de la Cuenta de Referencia habitual para este compás, que suele consistir en 2 compases, el primero de los cuales solo marca el primer y tercer tiempo:

	
Notación antigua	
	
Notación actual	
actual	

Veamos ahora una serie de ejercicios en los que ya utilizaremos el compás de 4/4



Copyright © [aulaactual.com]. Reservados todos los derechos. Revisado: 16-10-2014